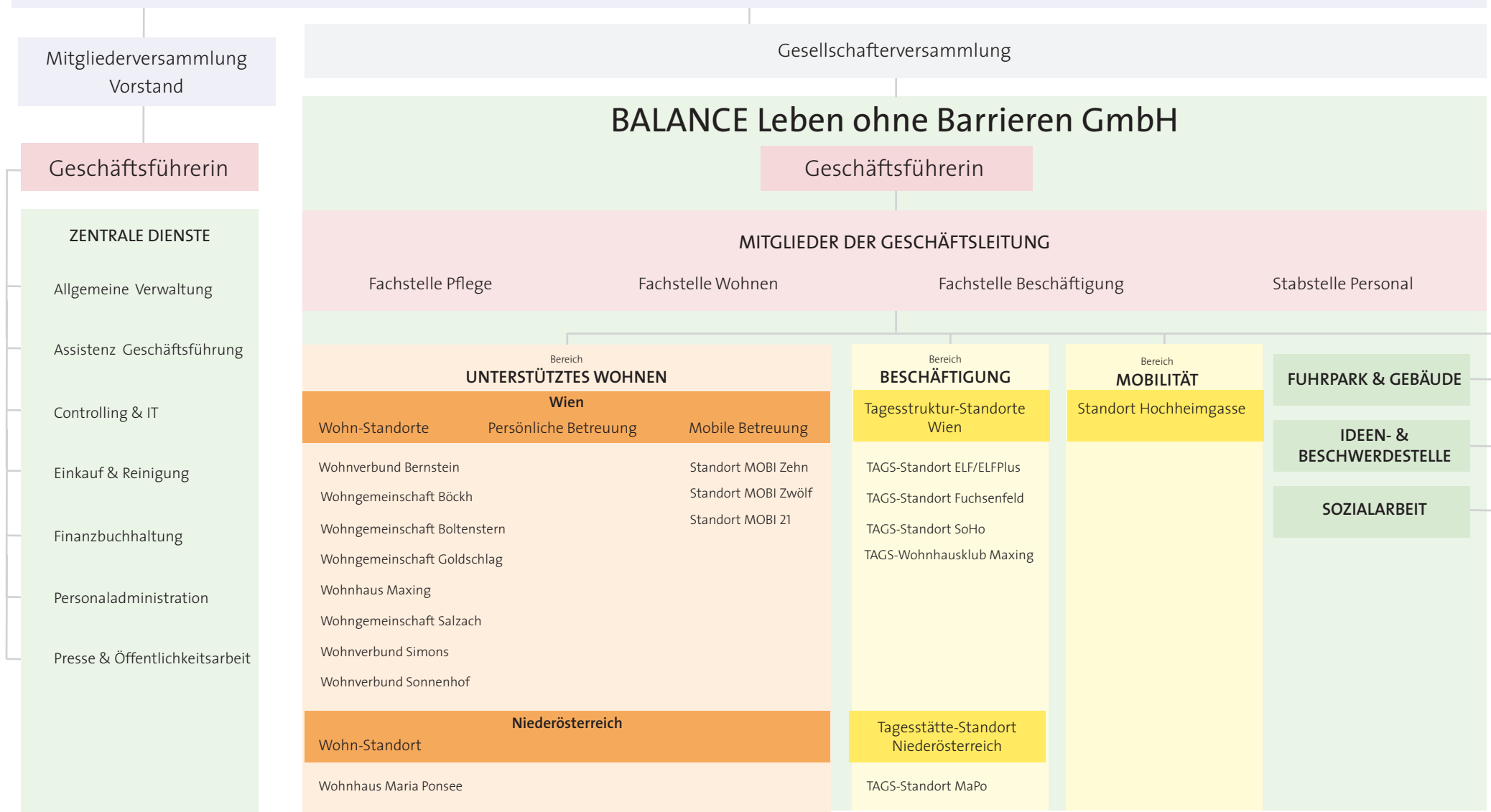


Verein BALANCE – Leben ohne Barrieren



ORGANIGRAMM
WOHNEN



BALANCE Leben ohne Barrieren GmbH

Geschäftsführerin
Marion Ondricek

Mitglieder der Geschäftsleitung

Fachstelle Pflege
Bettina Surtmann

Fachstelle Wohnen
Andrej Rubarth

Fachstelle Beschäftigung
Doris Kallinger

Stabstelle Personal
Michael Katschnig

**Leitung
Mobile Betreuung**
Oliver Schweiger

Wohnbereichsleitung
Alfred Jandrisevits

Wohnbereichsleitung
Petra Obereigner

Standortleitung
Sarah Kreissl
Leitung Stellvertretung

Wohnbereichsleitung
Roland Pistora

Standortleitung
Michaela Öcker

Sozialarbeit
Claudia Michitsch

Mobi Zehn
Teamkoordination
&
Team

**Wohngemeinschaft
Salzach**
Teamkoordination
&
Team

**Wohngemeinschaft
Boltenstern**
Teamkoordination
&
Team

Wohnhaus Maxing 3
Teamkoordination
&
Team

**Wohnverbund
Bernstein**
Teamkoordination
&
Team

**Wohnhaus
Maria Ponsee**
Teamkoordination

Wohngruppe EG
Team

Mobi Zwölf
Teamkoordination
&
Team

**Wohnverbund
Sonnenhof**
Teamkoordination
&
Team

**Wohngemeinschaft
Goldschlag**
Teamkoordination
&
Team

Wohnhaus Maxing 1
Teamkoordination
&
Team

**Wohngemeinschaft
Böckh**
Teamkoordination
&
Team

Wohngruppe 1. Stock
Team

Mobi 21
Teamkoordination
&
Team

Persönliche Betreuung
Team

Wohnverbund Simons
Teamkoordination
&
Team

Wohnhaus Maxing 2
Teamkoordination
&
Team

**Tagesstruktur
Wohnhausklub**
Team

ORGANIGRAMM
BESCHÄFTIGUNG



BALANCE Leben ohne Barrieren GmbH

Geschäftsführerin
Marion Ondricek

Mitglieder der Geschäftsleitung

Fachstelle Pflege
Bettina Surtmann

Fachstelle Wohnen
Andrej Rubarth

Fachstelle Beschäftigung
Doris Kallinger

Stabstelle Personal
Michael Katschnig

Tagesstruktur - Standortleitung
Gertrud Lecher

Tagesstruktur - Standortleitung
Martin Nemeth & Antonia Schober

Tagesstruktur - Standortleitung
David Brauner

Tagesstätte - Standortleitung
Michaela Öcker

Standort
ELFPlus

Team

Tagesstruktur - Standort
ELF

Leitung Stellvertretung
&
Team

Tagesstruktur - Standort
Fuchsenfeld

Team

Tagesstruktur - Standort
SoHo

Leitung Stellvertretung
&
Team

Tagesstätte - Standort
MaPo

Team

Standort Maria Pensee



BALANCE Leben ohne Barrieren GmbH

